



CARTELOT

WASQUEHAL - GRAND BD.



AV. DE LA MARNE, TRAMWAY - CARTELOT
WASQUEHAL, HAUTS-DE-FRANCE

STAR #OMD11

Pure player de l'affichage digital depuis plus de 10 ans, Ohmydiode vous apporte son expertise pour élaborer des campagnes de communication sur-mesure efficaces : de la sélection des écrans les plus pertinents à la création des messages les plus percutants. Référence sur le marché du DOOH, Ohmydiode améliore sans cesse la qualité technologique de ses écrans et développe son savoir-faire créatif pour permettre aux annonceurs de faire la différence.

Sur la plus belle Avenue de la Métropole Lilloise, cet écran est situé au coeur du Triangle d'or (Marcq en Baroeul, Wasquehal, Mouvaux, Bondues). Il vous permet de capter une audience CSP ++, ainsi que les automobilistes se rendant au centre commercial Carrefour.



DIGITAL MEDIA

- Écran 8m²
- Résolution fine : pitch 10mm
- Capteur de luminosité intégré
- Excellente visibilité (feu rouge/axe saturé/150m de recul)



ULTRA-TARGETING

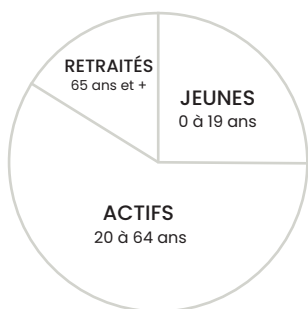
- Communication ciblée
- Carrefour majeur sur le grand boulevard/ Cartelot
- Proximité zone commerciale Carrefour
- Cible CSP++



PREMIUM SERVICE

- Équipe dédiée et réactive pour du motion design HD
- Mise à jour simple et flexible
- Certification d'excellence du contenu

Tranche d'âge



Tranche de revenu



Trafic



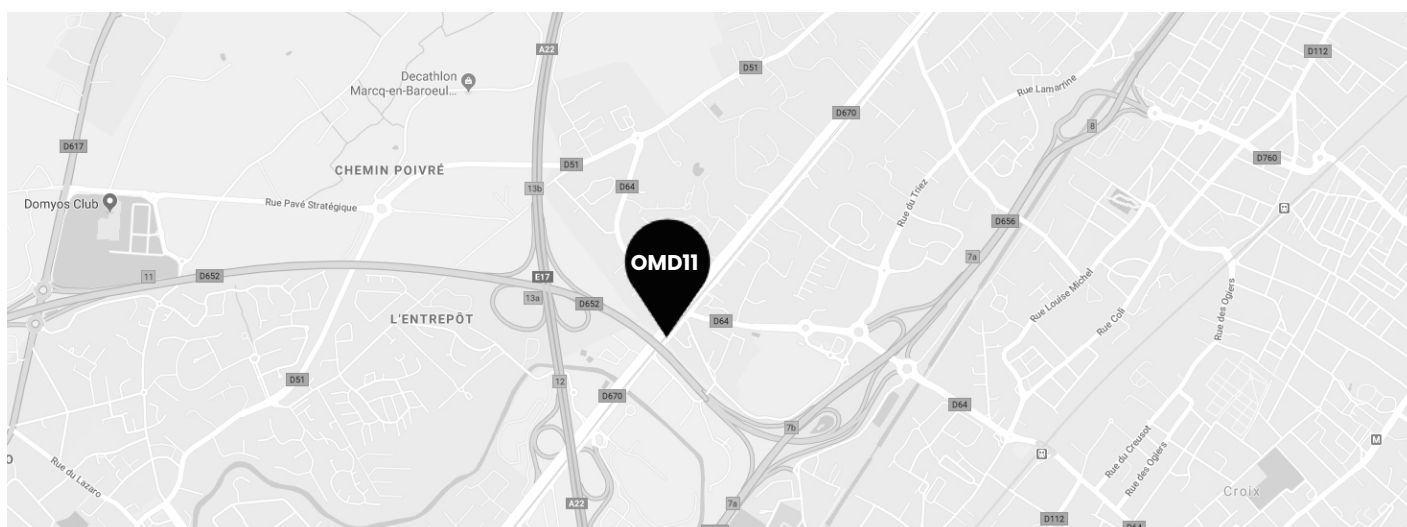
Avantage



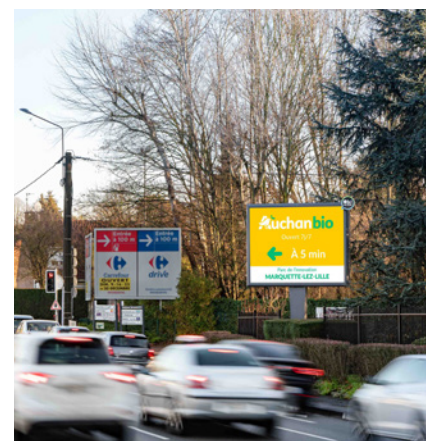
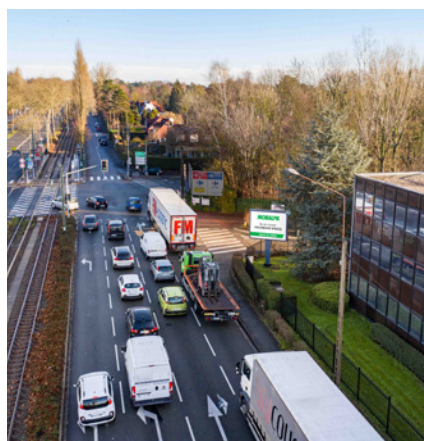
🏠 73.4% de propriétaires

* sens de la visibilité du panneau

💼 66.7% de cadres et PI



50.683037, 3.119061



OHMYDIODE

23 Parc de l'Aérodrome, Bondues

03 20 36 66 97

ohmydiode.fr

